

Produktkatalog

 masunt

Freude an Metall und Design

www.masunt.com



Entdecken Sie die Produktvielfalt von masunt

Die Resatur GmbH bietet Ihnen mit Ihrer Marke masunt umfassende Schlüsselübergabelösungen für viele verschiedene Anwendungsfälle. Unser Produktsortiment enthält zum einen Schlüsselsafes in unterschiedlichen Ausführungen für die einfache Schlüsselübergabe und -aufbewahrung. Zudem führen wir auch innovative, komplexere Schlüsselübergabesysteme mit erweitertem Verwaltungs- und Rechtemanagement.

Die masunt Produkte zeichnen sich durch hochwertige Edelstahlgehäuse aus und ermöglichen zudem vielfältige Steuerungsmöglichkeiten durch innovative Softwarekomponenten. Neben mechanischen Safe- und Depotprodukten bieten wir Ihnen auch Schlüsselübergabelösungen mit elektronischem Codesystem an.

E Codes

Innovative Schlüsselsafes und -tresore mit Elektronikschloss und möglicher Online-code-Funktionalität für zeitlich beschränkte Zugänge und Online-Verwaltung aus der Ferne. Der Clou: Die E Codes benötigen dabei keinen WLAN- oder Stromanschluss.

RFID

Die Schlüsseltresore mit RFID-Technologie auf Basis von MIFARE Classic™ ermöglichen einen effizienten und kontaktlosen Zugriff über gekoppelte RFID-Medien ohne Codeeingabe. Genau wie die E Codes sind diese Tresore batteriebetrieben.

Fächertresore

Die Fächertresore sind massive elektronische Schlüsselschränke und gibt es in je zwei Ausführungen (3000er und 4000er Variante) sowie als Offline und Online-Variante. Beim Onlinebetrieb können die Zugänge zeitlich begrenzt und aus der Ferne verwaltet werden. Zudem ist eine modulare Erweiterung möglich.



Die Resatur GmbH bietet unter ihrer Marke masunt smarte Zugangslösungen für diverse Branchen (z.B. den Immobiliensektor)

- Kundenspezifische Hard- und Softwarelösungen
- API für die Softwareeinbindung von Drittsystemen
- Nutzung von Services in „smarten Prozessen“; z. B. Code-Versand oder automatischer Zutritt nach erfolgreicher Kundenbezahlung

Kontaktieren Sie uns für die Einbindung in Ihre firmeneigenen Softwaresysteme und erhalten Sie Ihr individuelles Angebot.



Fächertresor 4062 Online



Produkteigenschaften

- Massiver, widerstandsfähiger Edelstahl-Korpus (V2A und V4A) mit 3 mm Wandstärke
- Die 6 Fächer sind durch Isolierung vor Staub und Feuchtigkeit geschützt
- Einfache Programmierung und Verwaltung aus der Ferne über PWA oder Webportal
- Zugangskontrolle über Zahlencode oder RFID-Medium
- Protokollierung der Zugriffe
- Beleuchtete Tastatur für Nachtbetrieb
- Notöffnungsfunktion einzelner Fächer über Elektronikfach
- Für Montage auf tragfähigem Mauerwerk vorbereitet
- Anschluss über 230 V (Strom) und über LAN (Internet)
- **Ausgelegt für den Einsatz im Außenbereich**
- Durch Zusatzmodule um jeweils 6 Fächer beliebig erweiterbar

Maße und Gewicht

Außenmaße	520 (B) x 300 (H) x 150 (T) mm
Innenmaße je Fach	155 (B) x 125 (H) x 80 (T) mm
Gewicht ca.	28 kg

Material und Preis

Artikelnr.	Material	Preis (zzgl. MwSt)
FT40622	V2A (AISI 304)	2.856,30 €
FT40624	V4A (AISI 316)	3.306,30 €

Fächertresor 4060 Erweiterungsmodul



Produkteigenschaften

- Anbau und Erweiterung des bestehenden Fächertresors mit Online-Funktion (Modell 4062)
- Massiver, widerstandsfähiger Edelstahl-Korpus (V2A und V4A) mit 3 mm Wandstärke
- Die 6 Fächer sind durch Isolierung vor Staub und Feuchtigkeit geschützt
- Beleuchtete Tastatur für Nachtbetrieb
- Notöffnungsfunktion einzelner Fächer über Elektronikfach
- **Ausgelegt für den Einsatz im Außenbereich**
- Für Montage auf tragfähigem Mauerwerk vorbereitet

Maße und Gewicht

Außenmaße	520 (B) x 300 (H) x 150 (T) mm
Innenmaße je Fach	155 (B) x 125 (H) x 80 (T) mm
Gewicht ca.	28 kg

Material und Preis

Artikelnr.	Material	Preis (zzgl. MwSt)
FT40602	V2A (AISI 304)	1.595,80 €
FT40604	V4A (AISI 316)	2.045,80 €

Fächertresor 3062 Online



Produkteigenschaften

- Robuster Edelstahl-Korpus (V2A und V4A) mit 2 mm Wandstärke
- Die 6 Fächer sind durch Isolierung vor Staub und Feuchtigkeit geschützt
- Einfache Programmierung und Verwaltung aus der Ferne über PWA oder Webportal
- Zugangskontrolle über Zahlencode oder RFID-Medium
- Protokollierung der Zugriffe
- Beleuchtete Tastatur für Nachtbetrieb
- Notöffnungsfunktion einzelner Fächer über Elektronikfach
- Für Montage auf tragfähigem Mauerwerk vorbereitet
- Anschluss über 230 V (Strom) und über LAN (Internet)
- **Ausgelegt für den Einsatz im Außenbereich**
- Durch Zusatzmodule um jeweils 6 oder 12 Fächer beliebig erweiterbar

Maße und Gewicht

Außenmaße	340 (B) x 310 (H) x 100 (T) mm
Innenmaße je Fach	160 (B) x 50 (H) x 80 (T) mm
Gewicht ca.	10 kg

Material und Preis

Artikelnr.	Material	Preis (zzgl. MwSt)
FT30622	V2A (AISI 304)	2.100,00 €
FT30624	V4A (AISI 316)	2.300,00 €

Fächertresor 3122 Online



Produkteigenschaften

- Robuster Edelstahl-Korpus (V2A und V4A) mit 2 mm Wandstärke
- Die 12 Fächer sind durch Isolierung vor Staub und Feuchtigkeit geschützt
- Einfache Programmierung und Verwaltung aus der Ferne über PWA oder Webportal
- Zugangskontrolle über Zahlencode oder RFID-Medium
- Protokollierung der Zugriffe
- Beleuchtete Tastatur für Nachtbetrieb
- Notöffnungsfunktion einzelner Fächer über Elektronikfach
- Für Montage auf tragfähigem Mauerwerk vorbereitet
- Anschluss über 230 V (Strom) und über LAN (Internet)
- **Ausgelegt für den Einsatz im Außenbereich**
- Durch Zusatzmodule um jeweils 6 oder 12 Fächer beliebig erweiterbar

Maße und Gewicht

Außenmaße	520 (B) x 310 (H) x 100 (T) mm
Innenmaße je Fach	160 (B) x 50 (H) x 80 (T) mm
Gewicht ca.	15 kg

Material und Preis

Artikelnr.	Material	Preis (zzgl. MwSt)
FT31222	V2A (AISI 304)	2.772,27 €
FT31224	V4A (AISI 316)	3.097,27 €

Fächertresor 3060 Erweiterungsmodul



Produkteigenschaften

- Anbau und Erweiterung eines bestehenden Fächertresors mit Online-Funktion (Modelle 3062 und 3122)
- Robuster Edelstahl-Korpus (V2A und V4A) mit 2 mm Wandstärke
- Die 6 Fächer sind durch Isolierung vor Staub und Feuchtigkeit geschützt
- Beleuchtete Tastatur für Nachtbetrieb
- Notöffnungsfunktion einzelner Fächer über Elektronikfach
- **Ausgelegt für den Einsatz im Außenbereich**
- Für Montage auf tragfähigem Mauerwerk vorbereitet

Maße und Gewicht

Außenmaße	340 (B) x 310 (H) x 100 (T) mm
Innenmaße je Fach	160 (B) x 50 (H) x 80 (T) mm
Gewicht ca.	10 kg

Material und Preis

Artikelnr.	Material	Preis (zzgl. MwSt)
FT30602	V2A (AISI 304)	1.175,63 €
FT30604	V4A (AISI 316)	1.375,62 €

Fächertresor 3120 Erweiterungsmodul



Produkteigenschaften

- Anbau und Erweiterung eines bestehenden Fächertresors mit Online-Funktion (Modelle 3062 und 3122)
- Robuster Edelstahl-Korpus (V2A und V4A) mit 2 mm Wandstärke
- Die 12 Fächer sind durch Isolierung vor Staub und Feuchtigkeit geschützt
- Beleuchtete Tastatur für Nachtbetrieb
- Notöffnungsfunktion einzelner Fächer über Elektronikfach
- **Ausgelegt für den Einsatz im Außenbereich**
- Für Montage auf tragfähigem Mauerwerk vorbereitet

Maße und Gewicht

Außenmaße	520 (B) x 310 (H) x 100 (T) mm
Innenmaße je Fach	160 (B) x 50 (H) x 80 (T) mm
Gewicht ca.	15 kg

Material und Preis

Artikelnr.	Material	Preis (zzgl. MwSt)
FT31202	V2A (AISI 304)	1.679,83 €
FT31204	V4A (AISI 316)	2.004,83 €

Fächertresor 3061



Produkteigenschaften

- Robuster Edelstahl-Korpus (V2A und V4A) mit 2 mm Wandstärke
- Die 6 Fächer sind durch Isolierung vor Staub und Feuchtigkeit geschützt
- Einfache Programmierung und Steuerung direkt am Gerät
- Vergabe von bis zu 7 Benutzercodes pro Fach und Mastercode als Generalschlüssel für Änderung und Löschung der Benutzercodes
- Beleuchtete Tastatur für Nachtbetrieb
- Notöffnungsfunktion einzelner Fächer über Elektronikfach
- Für Montage auf tragfähigem Mauerwerk vorbereitet
- Anschluss über 230 V (Strom)
- **Ausgelegt für den Einsatz im Außenbereich**
- Durch Zusatzmodule um jeweils 6 oder 12 Fächer einmalig erweiterbar

Maße und Gewicht

Außenmaße	340 (B) x 310 (H) x 100 (T) mm
Innenmaße je Fach	160 (B) x 50 (H) x 80 (T) mm
Gewicht ca.	10 kg

Material und Preis

Artikelnr.	Material	Preis (zzgl. MwSt)
FT30612	V2A (AISI 304)	1.595,80 €
FT30614	V4A (AISI 316)	1.795,80 €

Fächertresor 3121



Produkteigenschaften

- Robuster Edelstahl-Korpus (V2A und V4A) mit 2 mm Wandstärke
- Die 12 Fächer sind durch Isolierung vor Staub und Feuchtigkeit geschützt
- Einfache Programmierung und Steuerung direkt am Gerät
- Vergabe von bis zu 7 Benutzercodes pro Fach und Mastercode als Generalschlüssel für Änderung und Löschung der Benutzercodes
- Beleuchtete Tastatur für Nachtbetrieb
- Notöffnungsfunktion einzelner Fächer über Elektronikfach
- Für Montage auf tragfähigem Mauerwerk vorbereitet
- Anschluss über 230 V (Strom)
- **Ausgelegt für den Einsatz im Außenbereich**
- Durch Zusatzmodule um jeweils 6 oder 12 Fächer einmalig erweiterbar

Maße und Gewicht

Außenmaße	520 (B) x 310 (H) x 100 (T) mm
Innenmaße je Fach	160 (B) x 50 (H) x 80 (T) mm
Gewicht ca.	15 kg

Material und Preis

Artikelnr.	Material	Preis (zzgl. MwSt)
FT31212	V2A (AISI 304)	2.436,13 €
FT31214	V4A (AISI 316)	2.761,13 €

Schlüsselsafe 1120 E Code und 1140 E Code



Produkteigenschaften

- Robuster 2 mm starker Edelstahl (V2A und V4A)
- 2-Punkt-Verschluss
- Innovative Onlinecodevergabe aus der Ferne über Webportal
- Keine Funk- oder GSM-Verbindung erforderlich!
- Codevergabe zusätzlich manuell am Gerät möglich
- Keine Stromversorgung erforderlich (Batteriebetrieb)
- **Ausgelegt für den Einsatz im Außenbereich**
- Der Safe verfügt über 3 Schlüsselhaken

Maße und Gewicht

Außenmaße	138 (B) x 179 (H) x 59 (T) mm
Innenmaße	130 (B) x 103 (H) x 54 (T) mm oben , 118 (B) x 67 (H) x 54 (T) unten
Gewicht ca.	1,8 kg

Material und Preis

Artikelnr.	Material	Preis (zzgl. MwSt)
KS1120E	V2A (AISI 304)	251,26 €
KS1140E	V4A (AISI 316)	284,87 €

Schlüsselsafe 1420 E Code und 1440 E Code



Produkteigenschaften

- Die clevere 4-in-1 Lösung
- Robuster 2 mm starker Edelstahl (V2A und V4A)
- 2-Punkt-Verschluss
- Innovative Onlinecodevergabe aus der Ferne über Webportal
- Keine Funk- oder GSM-Verbindung erforderlich!
- Codevergabe zusätzlich manuell am Gerät möglich
- Keine Stromversorgung erforderlich (Batteriebetrieb)
- **Ausgelegt für den Einsatz im Außenbereich**
- Jedes Fach verfügt über 3 Schlüsselhaken (insgesamt 12 Haken)

Maße und Gewicht

Außenmaße	266 (B) x 348 (H) x 87 (T) mm
Innenmaße je Fach	130 (B) x 103 (H) x 54 (T) mm oben , 118 (B) x 67 (H) x 54 (T) unten
Gewicht ca.	7,0 kg

Material und Preis

Artikelnr.	Material	Preis (zzgl. MwSt)
KS1420E	V2A (AISI 304)	839,50 €
KS1440E	V4A (AISI 316)	982,35 €

Schlüsseltresor 2120 E Code und 2140 E Code



Produkteigenschaften

- Besonders robuster 3 mm starker Edelstahl (V2A und V4A)
- 3-Punkt-Verschluss und doppelwandige Tür für erhöhte Sicherheit
- Innovative Onlinecodevergabe aus der Ferne über Webportal
- Keine Funk- oder GSM-Verbindung erforderlich!
- Codevergabe zusätzlich manuell am Gerät möglich
- Keine Stromversorgung erforderlich (Batteriebetrieb)
- **Ausgelegt für den Einsatz im Außenbereich**
- Der Safe verfügt über 3 Schlüsselhaken

Maße und Gewicht

Außenmaße	139 (B) x 200 (H) x 83 (T) mm
Innenmaße	117 (B) x 162 (H) x 38 (T) mm
Gewicht ca.	4,0 kg

Material und Preis

Artikelnr.	Material	Preis (zzgl. MwSt)
KS2120E	V2A (AISI 304)	293,28 €
KS2140E	V4A (AISI 316)	335,29 €

Schlüsseltresor 2125 E Code und 2145 E Code



Produkteigenschaften

- Der Tresor verfügt über 21 Schlüsselhaken
- Platz für größere Gegenstände wie Tablets oder DIN A4 Dokumente bei Abnahme der Haken
- Besonders robuster 3 mm starker Edelstahl (V2A und V4A)
- 3-Punkt-Verschluss und doppelwandige Tür für erhöhte Sicherheit
- Innovative Onlinecodevergabe aus der Ferne über Webportal
- Keine Funk- oder GSM-Verbindung erforderlich!
- Codevergabe zusätzlich manuell am Gerät möglich
- Keine Stromversorgung erforderlich (Batteriebetrieb)
- **Ausgelegt für den Einsatz im Außenbereich**

Maße und Gewicht

Außenmaße	238 (B) x 370 (H) x 112 (T) mm
Innenmaße	220 (B) x 330 (H) x 60 (T) mm, 90 mm (T) in der unteren Hälfte
Gewicht ca.	11,6 kg

Material und Preis

Artikelnr.	Material	Preis (zzgl. MwSt)
KS2125E	V2A (AISI 304)	629,41 €
KS2145E	V4A (AISI 316)	671,43 €

Schlüsselsafe 1121 RFID und 1141 RFID



Produkteigenschaften

- Robuster 2 mm starker Edelstahl (V2A und V4A)
- 2-Punkt-Verschluss
- RFID Elektronikschloss zur kontaktlosen Identifikation und Zugriff
- Registrierung von bis zu 50 individuellen Zutrittsmedien (MIFARE Classic™-Standard)
- Keine Stromversorgung erforderlich (Batteriebetrieb)
- **Ausgelegt für den Einsatz im Außenbereich**
- Der Safe verfügt über 3 Schlüsselhaken

Maße und Gewicht

Außenmaße	138 (B) x 179 (H) x 59 (T) mm
Innenmaße	130 (B) x 103 (H) x 54 (T) mm oben , 118 (B) x 67 (H) x 54 (T) unten
Gewicht ca.	1,8 kg

Material und Preis

Artikelnr.	Material	Preis (zzgl. MwSt)
KS1121R	V2A (AISI 304)	264,71 €
KS1141R	V4A (AISI 316)	298,32 €

Schlüsseltresor 2121 RFID und 2141 RFID



Produkteigenschaften

- Besonders robuster 3 mm starker Edelstahl (V2A und V4A)
- 3-Punkt-Verschluss und doppelwandige Tür für erhöhte Sicherheit
- RFID Elektronikschloss zur kontaktlosen Identifikation und Zugriff
- Registrierung von bis zu 50 individuellen Zutrittsmedien (MIFARE Classic™-Standard)
- Keine Stromversorgung erforderlich (Batteriebetrieb)
- **Ausgelegt für den Einsatz im Außenbereich**
- Der Safe verfügt über 3 Schlüsselhaken

Maße und Gewicht

Außenmaße	139 (B) x 200 (H) x 83 (T) mm
Innenmaße	117 (B) x 162 (H) x 38 (T) mm
Gewicht ca.	4,0 kg

Material und Preis

Artikelnr.	Material	Preis (zzgl. MwSt)
KS2121E	V2A (AISI 304)	306,72 €
KS2141E	V4A (AISI 316)	348,74 €

Schlüsseltresor 2126 RFID und 2146 RFID



Produkteigenschaften

- Der Safe verfügt über 21 Schlüsselhaken
- Platz für größere Gegenstände wie Tablets oder DIN A4 Dokumente bei Abnahme der Haken
- Besonders robuster 3 mm starker Edelstahl (V2A und V4A)
- 3-Punkt-Verschluss und doppelwandige Tür für erhöhte Sicherheit
- RFID Elektronikschloss zur kontaktlosen Identifikation und Zugriff
- Registrierung von bis zu 50 individuellen Zutrittsmedien (MIFARE Classic™-Standard)
- Keine Stromversorgung erforderlich (Batteriebetrieb)
- **Ausgelegt für den Einsatz im Außenbereich**

Maße und Gewicht

Außenmaße	238 (B) x 370 (H) x 112 (T) mm
Innenmaße	220 (B) x 330 (H) x 60 (T) mm, 90 mm (T) in der unteren Hälfte
Gewicht ca.	11,6 kg

Material und Preis

Artikelnr.	Material	Preis (zzgl. MwSt)
KS2126R	V2A (AISI 304)	642,86 €
KS2146R	V4A (AISI 316)	684,87 €

Schlüsseldepot mit Zahlenschloss 520 M Code und 540 M Code



Produkteigenschaften

- Robuster 3 mm starker Edelstahl (V2A und V4A)
- Hochwertige Schlossausführung mit vierziffrigem Zahlenkombinationsschloss
- Automatische Codeverwischung bei jedem Öffnen und Schließen
- Codefindung und Notöffnung über Serviceschlüssel
- Codeänderung ohne Hilfsmittel möglich
- **Ausgelegt für den Einsatz im geschützten Außenbereich**

Maße und Gewicht

Außenmaße	129 (B) x 74 (H) x 78 (T) mm
Innenmaße	90 (B) x 55 (H) x 40 (T) mm
Gewicht ca.	1,2 kg

Material und Preis

Artikelnr.	Material	Preis (zzgl. MwSt)
KD520M	V2A (AISI 304)	150,42 €
KD540M	V4A (AISI 316)	175,60 €

Schlüsseldepot - vorgerichtet für PHZ - M3 20 und M3 40



Produkteigenschaften

- Robuster 3 mm starker Edelstahl (V2A und V4A)
- Profilhalbzylinder (PHZ) der Länge 30/10 mm benötigt (nicht im Lieferumfang enthalten)
- Horizontale oder vertikale Montage möglich
- **Ausgelegt für den Einsatz im Außenbereich**

Maße und Gewicht

Außenmaße	129 (B) x 74 (H) x 78 (T) mm
Innenmaße	90 (B) x 55 (H) x 30 (T) mm
Gewicht ca.	1,2 kg

Material und Preis

Artikelnr.	Material	Preis (zzgl. MwSt)
KD320	V2A (AISI 304)	124,00 €
KD340	V4A (AISI 316)	139,00 €

Schlüsseldepot Profilzylinder M3 25PZ und M3 45PZ



Produkteigenschaften

- Robuster 3 mm starker Edelstahl (V2A und V4A)
- Inklusive Profilhalbzylinder (PHZ) der Länge 30/10 mm
- Horizontale oder vertikale Montage möglich
- **Ausgelegt für den Einsatz im Außenbereich**

Maße und Gewicht

Außenmaße	129 (B) x 74 (H) x 78 (T) mm
Innenmaße	90 (B) x 55 (H) x 30 (T) mm
Gewicht ca.	1,2 kg

Material und Preis

Artikelnr.	Material	Preis (zzgl. MwSt)
KD325PZ	V2A (AISI 304)	142,00 €
KD425PZ	V4A (AISI 316)	167,00 €

Schlüsseldepot 221 und 241 Standard - vorgerichtet für PHZ -



Produkteigenschaften

- Robuster 3 mm starker Edelstahl (V2A und V4A)
- Profilhalbzylinder (PHZ) der Länge 30/10 mm benötigt (nicht im Lieferumfang enthalten)
- Horizontale oder vertikale Montage möglich
- 2 Schlüsselhaken
- **Ausgelegt für den Einsatz im Außenbereich**

Maße und Gewicht

Außenmaße	80 (B) x 110 (H) x 55 (T) mm
Innenmaße	74 (B) x 104 (H) x 49 (T) mm
Gewicht ca.	1 kg

Material und Preis

Artikelnr.	Material	Preis (zzgl. MwSt)
KD221	V2A (AISI 304)	99,00 €
KD241	V4A (AISI 316)	114,00 €

Schlüsseldepot 222 und 242 Kreditkarte - vorgerichtet für PHZ -



Produkteigenschaften

- Robuster 3 mm starker Edelstahl (V2A und V4A)
- Profilhalbzylinder (PHZ) der Länge 30/10 mm benötigt (nicht im Lieferumfang enthalten)
- Horizontale oder vertikale Montage möglich
- 2 Schlüsselhaken
- **Ausgelegt für den Einsatz im Außenbereich**

Maße und Gewicht

Außenmaße	80 (B) x 110 (H) x 55 (T) mm
Innenmaße	74 (B) x 104 (H) x 49 (T) mm
Gewicht ca.	1 kg

Material und Preis

Artikelnr.	Material	Preis (zzgl. MwSt)
KD222	V2A (AISI 304)	99,00 €
KD242	V4A (AISI 316)	114,00 €

Schlüsseldepot 223 und 243 XL - vorgerichtet für PHZ -



Produkteigenschaften

- Robuster 3 mm starker Edelstahl (V2A und V4A)
- Profilhalbzylinder (PHZ) der Länge 30/10 mm benötigt (nicht im Lieferumfang enthalten)
- Horizontale oder vertikale Montage möglich
- 1 Schlüsselhaken für extra lange Schlüssel und Platz für ein Dokument im Format DIN A6
- **Ausgelegt für den Einsatz im Außenbereich**

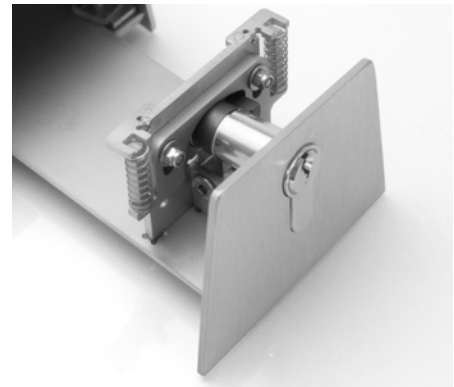
Maße und Gewicht

Außenmaße	111 (B) x 203 (H) x 55 (T) mm
Innenmaße	105 (B) x 197 (H) x 49 (T) mm
Gewicht ca.	1,75 kg

Material und Preis

Artikelnr.	Material	Preis (zzgl. MwSt)
KD223	V2A (AISI 304)	119,00 €
KD243	V4A (AISI 316)	134,00 €

Dienstleistungssafe XL 620 und 640



Produkteigenschaften

- Robuster Edelstahl (V2A und V4A)
- Profilhalbzylinder (PHZ) der Länge 30/10 mm benötigt (nicht im Lieferumfang enthalten)
- Montage erfolgt einfach und sicher über mit dem Mauerwerk zu verschraubende Montageplatte
- Extra viel Platz für Schlüssel bis 16 cm Länge
- **Ausgelegt für den Einsatz im Außenbereich**

Maße und Gewicht

Außenmaße	103 (B) x 271 (H) x 66 (T) mm
Gewicht ca.	2 kg

Material und Preis

Artikelnr.	Material	Preis (zzgl. MwSt)
KD620	V2A (AISI 304)	165,00 €
KD640	V4A (AISI 316)	195,00 €

Schlüsseldepot 720 und 740 zur Drittsystemanbindung



Produkteigenschaften

- Besonders robuster 3 mm starker Edelstahl (V2A und V4A)
- Geeignet für eine Integration in verschiedene Drittsysteme (Klingelanlagen, Aufzugsanlagen, Brandmeldeanlagen etc.)
- Einbindung über einen potentialfreien Kontakt (12V)
- Notöffnungsfunktion vorhanden
- Profilhalbzylinder (30/10 mm) im Lieferumfang enthalten
- Zustandsanzeige (Schloss offen/geschlossen)
- Das Schlüsseldepot besitzt einen isolierten Innenraum
- Öffnung an der Rückwand für die Kabelführung
- Spezielle Konstruktionsweise erschwert gewaltsame Öffnung von außen
- **Ausgelegt für den Einsatz im Außenbereich**

Maße und Gewicht

Außenmaße	160 (B) x 105 (H) x 100 (T) mm
Innenmaße	85 (B) x 85 (H) x 85 (T) mm
Gewicht ca.	2,85 kg

Material und Preis

Artikelnr.	Material	Preis (zzgl. MwSt)
KD720	V2A (AISI 304)	Preis auf Anfrage
KD740	V4A (AISI 316)	Preis auf Anfrage



Resatur GmbH

Klopstockstraße 5
22765 Hamburg

+49 (0) 40 / 716 629 905
info@masunt.com

www.masunt.com
(Onlineshop)

www.resatur.com
(Unternehmenswebseite)

Geschäftsführer:

Markus Schacht
Stephan Untiedt